

# Sparkassen-Tourismusbarometer Schleswig-Holstein 2026

## Starkes Reiseland Schleswig-Holstein trotz unsicherer Rahmenbedingungen, Potenzialfelder erschließen, Sichtbarkeit erhöhen

Kurzfristige Reaktionszeiten entscheiden immer stärker über den Buchungserfolg  
Zukunft gestalten, klar positionieren, authentische Produkte stärken – Bsp. Nachfragetrends und MICE  
Nachfrage stabil, Umsätze unter Druck - betriebliche „Gesundheit“ als wichtiger Erfolgsfaktor



### Optimismus trifft Unsicherheit

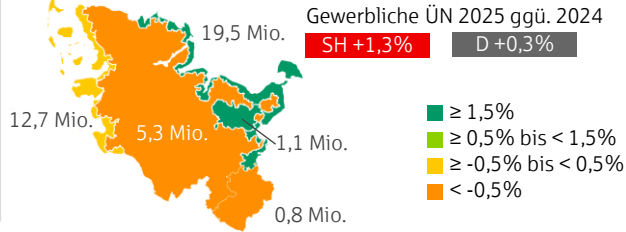
Ungewisse Rahmenbedingungen für das Jahr 2026, dennoch Optimismus bei den Touristiker\*innen

**73%** der Touristiker\*innen erwarten eine steigende/ gleichbleibende Nachfrage von Juli bis Oktober 2026

**83%** der Touristiker\*innen bewerten Ihre Personalausstattung als gut/befriedigend

### SH-Tourismus mit neuem Rekordjahr

Leichtes Plus auf hohem Niveau für SH 2025, Küsten stabil bis dynamisch



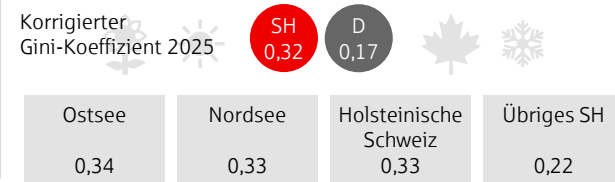
### Hotelpreis und -auslastung 2025

Positive Auslastungsentwicklung hebt RevPAR auf Niveau von 10€ über dem Bundesdurchschnitt

Zimmerpreis (Netto)	RevPAR	Auslastung
128,90€	89,10€	69,1%
<b>+2,2%</b>	<b>+4,0%</b>	<b>+1,1 Ppt</b>

### Saisonalität in SH

(Noch) keine Veränderungen bei der Saisonalität in SH



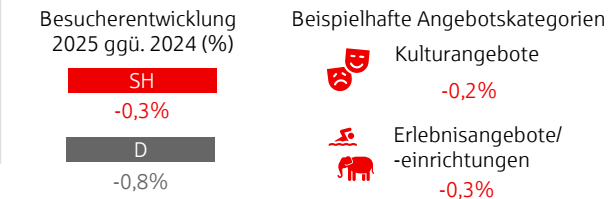
### Betriebskennzahlen 2024

Umsätze sinken trotz höherer Preise, Gewinnmarge zunehmend unter Druck

Gewinnmarge	€	reale Umsatzentwicklung
<b>-4,7</b>	SH	<b>-3,8</b>
-2,8	D	-2,6
2024 ggü. 2023 (%-Punkte)		

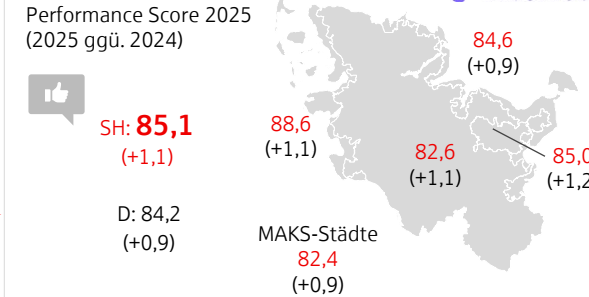
### Freizeitwirtschaft leicht unter Vorjahr

Stadtführungen und Erlebnisbäder/Thermen besonders dynamisch, Zoos/Tierparks und Schlösser mit Rückgängen



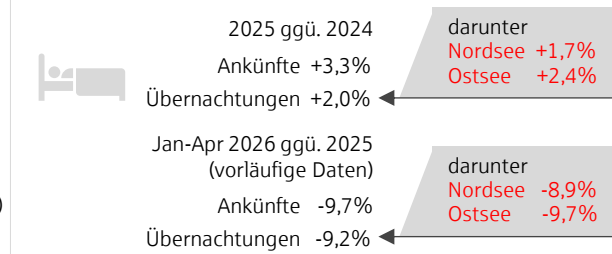
### Gastzufriedenheit deutlich gestiegen

Positiver Trend in SH, flächendeckende Steigerung der Gastzufriedenheit



### Exklusiv: Schwacher Jahresstart 2026

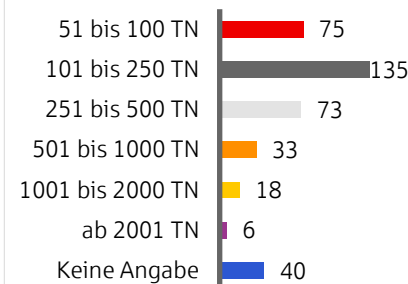
Privatvermietungsmarkt unter Druck, Forecast Sommer positiv



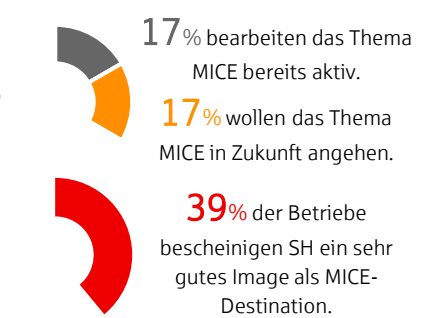
Modellprojekt Kennzahlen Schleswig-Holstein (Basis: Meldescheinstatistik von 11 Modellorten)

### MICE-Markt der Zukunft: Trends, Marktpotenziale, Handlungsfelder

Übersicht der MICE-Angebote in SH nach Teilnehmenden-Kapazität



Strategische Marktbearbeitung



Potenzial: Authentische Profilierung über...

- Meer als einzigartigen Standortvorteil nutzen
- Zukunftsthemen authentisch auswählen
- Formate fördern, die zu SH passen
- Rückkehr von MICE-Gästen als Urlauber

### Nachfragetrends im SH-Tourismus

Megatrends als Veränderungstreiber im SH-Tourismus – Welche Themen bewegen SH aktuell? (Top 4, Zustimmung in %)

- 83%** Digitalisierung: Einsatz digitaler Technologien verändert Prozesse & Anforderungen
- 54%** Demografischer Wandel: Veränderung der Bevölkerungsstruktur
- 54%** Klimawandel/ Ökointelligenz: Wachsende Verantwortung & Anpassung mit Natur & Ressourcen
- 54%** Konnektivität: Zunehmende Vernetzung verändert Kommunikation & Erwartungen

Strategische Vorausschau als Zukunftsaufgabe für den SH-Tourismus

<b>Trendradar</b> Trends & Hinweise zu aufkommenden Veränderungen frühzeitig erkennen & evaluieren	<b>Szenarien</b> Entwicklung von Entwicklungsoptionen & aktive Auseinandersetzung mit alternativen Szenarien
<b>Narrative</b> Entwicklung einer gemeinsamen, visionären Blickrichtung in wünschenswerte Zukunft	<b>Denkräume</b> Definition konkreter Umsetzungsoptionen & Erschließung von realen Innovationspotenzialen